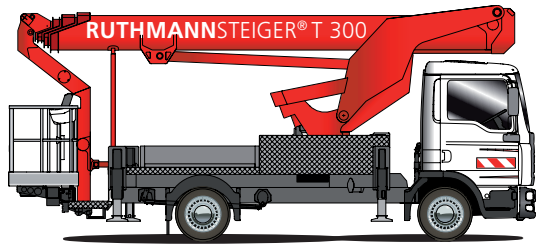


RUTHMANN
professionals at work

STEIGER® T 300



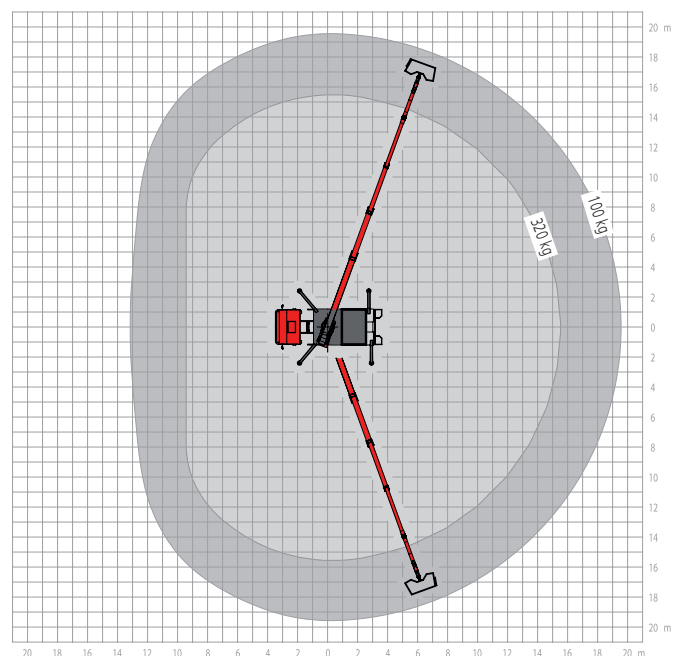
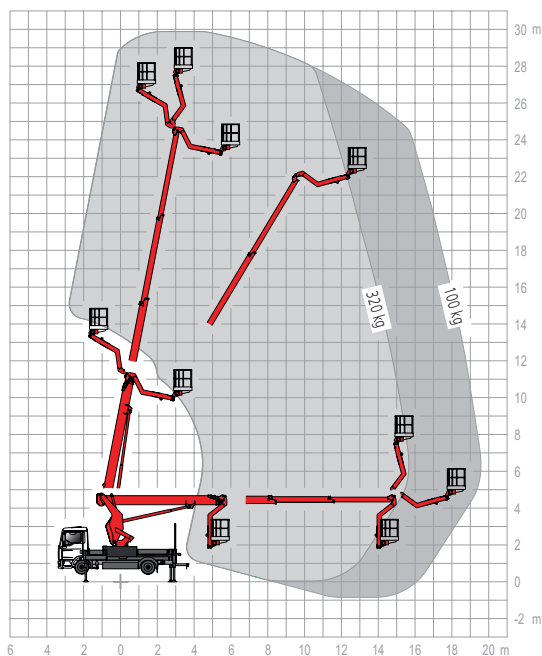
RUTHMANNSTEIGER® T 300

Najlepszy w swojej klasie na podwoziu 7,49 t

- Wysokość robocza 30 m
- Zasięg 19,7 m przy 100 kg
- Maksymalna wydajność na podwoziu 7,49 t
- Kąt obrotu wysięgnika RÜSSEL®: 195°
- Duży aluminiowy kosz 1,85 m x 1,00 m
- Udźwig kosza roboczego 320 kg
- Całkowita długość pojazdu: $\geq 7,95$ m
- Wieża o zmiennych parametrach (zmniejszenie długości całkowitej, zwiększenie wysokości roboczej i zapobieganie wystawianiu poza obrys pojazdu)
- Obrót kosza 2 x 90°
- Sprawdzone podpory poziome/pionowe, które można ustawiać w zmiennych szerokościach
- Wyświetlacz informacyjno-diagnostyczny w koszu
- Funkcja zapamiętywania umożliwia przechowywanie danych dotyczących położenia podnośnika w miejscu pracy i wiele innych nowatorskich funkcji



Aby uzyskać więcej informacji odwiedź: www.ruthmann.de/t300en





STEIGER® T 300

Dla firm wynajmujących sprzęt, zajmujących się robotami publicznymi, dla firm ogrodniczych i zajmujących się architekturą krajobrazu, czyszczeniem budynków i pracami malarskimi – dla wykonania prac szybko i łatwo ważne jest, aby platforma charakteryzowała się optymalną wysokością roboczą, była uniwersalna, bezpieczna i skuteczna.

Podnośnik **RUTHMANNSTEIGER® T 300** doskonale spełnia te wymagania. Zapewnia on maksymalne osiągi już na podwoziu 7,49 t, dzięki czemu może być prowadzony przez kierowcę z prawem jazdy kategorii C 1/3.

Podnośnik T 300 jest wyposażony w nowatorską wieżę o zmiennej geometrii. Dzięki podniesieniu górnej części wieży można wykonywać prace poza przeszkodami, nawet na trudno osiągalnych budynkach, szybko i sprawnie.

Kolejną zaletą podnośnika T 300 jest jego mobilność. Kąt obrotu kosza 2 x 90° i 195° zakresu obrotu wysięgnika RÜSSEL® gwarantują duży zakres elastyczności nawet w trudnych warunkach roboczych. Dzięki powierzchni kosza roboczego 1,85 m x 1,00 m i udźwignięciu 320 kg, podest umożliwia podnoszenie 3 osób wraz z narzędziami. Kosz roboczy jest zamocowany z tyłu pojazdu, co umożliwia operatorowi wygodne

wchodzenie i załadunek. Nowoczesny panel sterowania w koszu umożliwia szybkie rozstawianie w pożądanym położeniu sterując 4 czynnościami podnośnika jednocześnie.

Podnośnik **RUTHMANNSTEIGER® T 300** zapewnia maksymalne osiągi przy montażu na podwoziu 7,49 t: 30,00 m wysokości roboczej i 19,70 m zasięgu.

Mogą Państwo oczywiście liczyć na sprawdzoną i niezawodną technologię firmy **RUTHMANN** w modelu STEIGER®. Na przykład T 300 jest seryjnie wyposażony w system automatycznego rozstawiania oraz automatycznego powrotu do pozycji transportowej. Podnośnik można bardzo szybko rozstawić do wymaganej pozycji roboczej. Równie szybko można przywrócić podnośnik T 300 do położenia transportowego po zakończeniu pracy.

Zmienne poziome/pionowe podparcie jest dostępne w standardzie. Zapewnia ono bezpieczne i elastyczne podparcie, np. z jednej lub z obu stron pojazdu, nawet na ograniczonej przestrzeni.

Wśród innych wspianych funkcji podnośnika **RUTHMANNSTEIGER® T 300** wyróżniają się: niewielka długość całkowita $\geq 7,95$ m, niewielki rozstaw osi $\geq 3,60$ m i dopuszczalne nachylenie do 5° z

automatyczną regulacją zasięgu. Ostatnia z tych funkcji umożliwia ustawienie i używanie platformy nawet w miejscach o dużym nachyleniu bez konieczności czasochłonnego poziomowania podnośnika.

Listę funkcji uzupełnia system informacyjno-diagnostyczny znajdujący się na panelu sterowania i na podwoziu, który jest dostępny w standardzie. Dzięki niemu operator jest przez cały

czas informowany o funkcjach podnośnika STEIGER®. Ten podnośnik spełnia wszystkie wymagania.

Skontaktuj się z nami telefonicznie, za pośrednictwem poczty e-mail lub wyślij faks.

Chętnie udzielimy dalszych informacji o dostępnej ofercie sprawdzonych modeli podnośników STEIGER®, a także zaprezentujemy korzyści i cechy naszego produktu!



RUTHMANNSTEIGER® T 300

	Wysokość robocza	30,00 m		Długość całkowita \geq	7,60 m	
	Wysokość podnoszenia	28,00 m		Dopuszczalne nachylenie	5°**	
	Zasięg	19,70 m*		Dopuszczalna masa całkowita \geq	7.490 kg	
	Rozmiar kosza roboczego	1,85 x 1,00 m		Zakres obrotu	500°	
	Obciążenie kosza roboczego	320 kg		Kąt obrotu wysięgnika RÜSSEL®	195°	
	Wysokość całkowita \geq	3,35 m		Prawo jazdy kategorii	C 1 / 3	
* w zależności od ciężaru, kąta obrotu i wyposażenia					Rozstaw osi podwozia	3,30 m
** z ograniczeniem danych dotyczących efektywności						

Wszystkie wymiary i ciężary są przybliżone. Dotyczą one standardowej wersji z podstawowym wyposażeniem. Zastrzegamy sobie prawo do wprowadzania zmian w specyfikacji technicznej. **STEIGER®, GELENKSTEIGER®, RÜSSEL®, FLEXILOADER®** i **CARGO-LOADER®** są zarejestrowanymi znakami handlowymi firmy RUTHMANN GmbH & Co. KG

RUTHMANN GmbH & Co. KG

P.O. Box 1263 - 48705 Gescher-Hochmoor - GERMANY

Fon: +49 28 63 204-0 - Fax: +49 28 63 204-212

Internet: www.ruthmann.de - E-Mail: export@ruthmann.de